

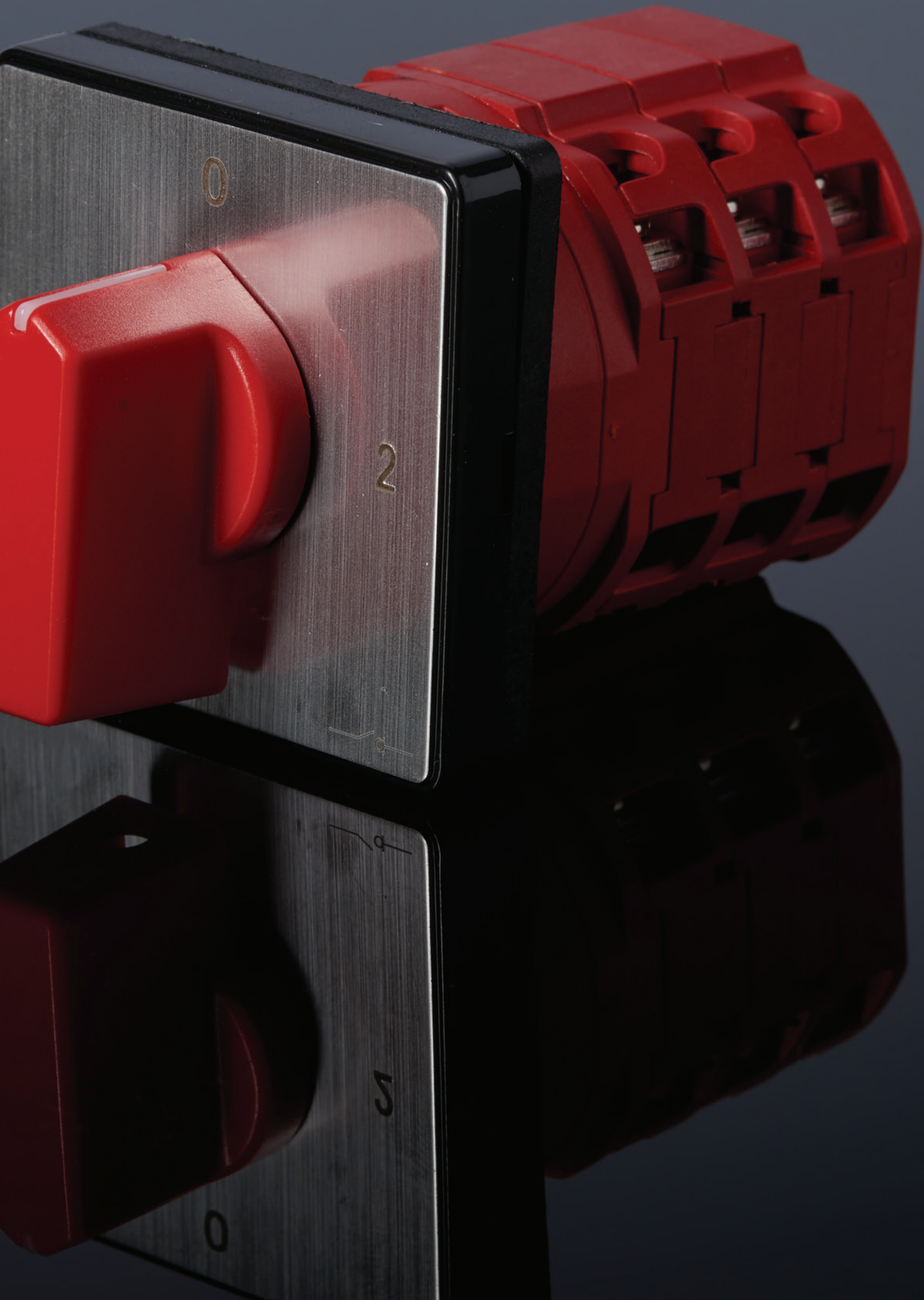
КУЛАЧКОВЫЕ ПЕРЕКЛЮЧАТЕЛИ

20А, 32А, 40А, 63А, 80А

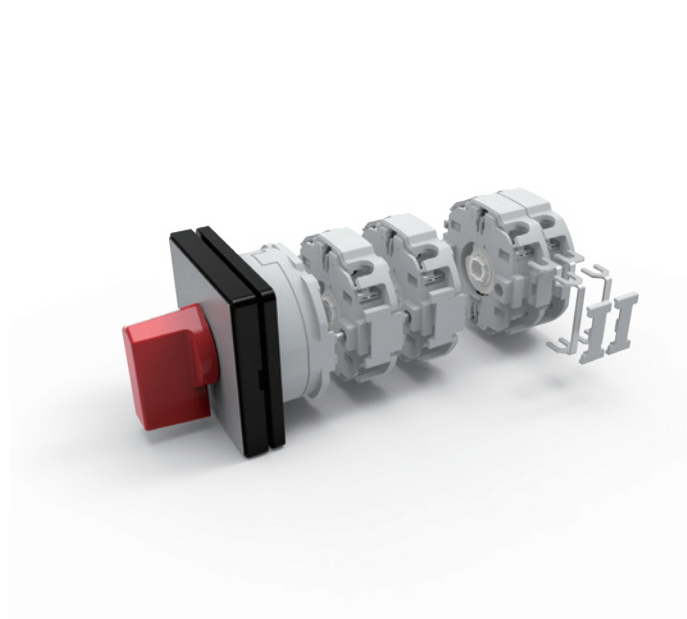
Модульная конструкция

До 12 уровней

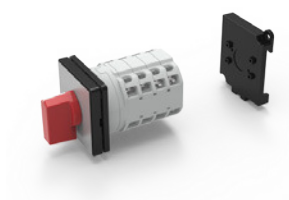
10 000+ функций



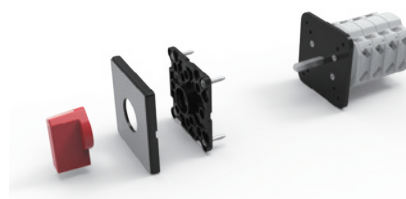
Кулачковые переключатели серии PX отличаются модульной структурой. Каждая секция является независимым модулем компактной конструкции. Мы предлагаем пять серий переключателей, рассчитанных на номинальный ток 20А, 32А, 40А, 63А и 80А, с углом поворота ручки 30°, 45°, 60° и 90°. В переключателях может быть установлено от 1 до 12 модулей с двумя парами контактов в каждом, максимальное количество положений - 12. Модули могут быть скомбинированы в соответствии с требованиями заказчика. Выпускаются в трех исполнениях, для монтажа на DIN-рейку, переднюю панель и для быстрого монтажа.



Монтаж на DIN-рейку



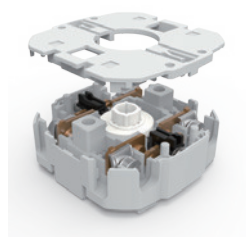
Монтаж на переднюю панель



Быстрый монтаж



Устройство переключателя



Модуль состоит из контактных блоков и кулачка. Каждый контактный блок содержит 2 неподвижных контакта и контактный мостик, который замыкает и размыкает цепь при определенных положениях кулачка.

Технические характеристики

PX20, I_{th}=20A

Категория применения	Ток	Напряжение
AC-3	16 A	220-240V AC / 2,2 кВт
	16 A	380-440V AC / 5 кВт
	10 A	600-690V AC / 5 кВт
AC-23	22 A	220-240V AC / 4 кВт
	22 A	380-440V AC / 7,5 кВт
	15 A	600-690V AC / 7,5 кВт
AC-21	20 A	220-240V AC
	20 A	380-440V AC
	20 A	600-690V AC
AC-15	8 A	220-240V AC
	5 A	380-440V AC

PX32, I_{th}=32A

Категория применения	Ток	Напряжение
AC-3	19 A	220-240V AC / 3,7 кВт
	22 A	380-440V AC / 7,5 кВт
	12 A	600-690V AC / 5,5 кВт
AC-23	29 A	220-240V AC / 5,5 кВт
	32 A	380-440V AC / 11 кВт
	22 A	600-690V AC / 11 кВт
AC-21	32 A	220-240V AC
	32 A	380-440V AC
	32 A	600-690V AC
AC-15	14 A	220-240V AC
	6 A	380-440V AC

PX40, I_{th}=40A

Категория применения	Ток	Напряжение
AC-3	27 A	220-240V AC / 4,5 кВт
	27 A	380-440V AC / 7,5 кВт
	16 A	600-690V AC / 7,5 кВт
AC-23	45 A	220-240V AC / 7,5 кВт
	45 A	380-440V AC / 15 кВт
	28 A	600-690V AC / 15 кВт
AC-21	40 A	220-240V AC
	40 A	380-440V AC
	40 A	600-690V AC
AC-15	16 A	220-240V AC
	8 A	380-440V AC

PX63, I_{th}=63A

Категория применения	Ток	Напряжение
AC-3	32 A	220-240V AC / 4,5 кВт
	36 A	380-440V AC / 7,5 кВт
	25 A	600-690V AC / 7,5 кВт
AC-23	45 A	220-240V AC / 7,5 кВт
	50 A	380-440V AC / 15 кВт
	32 A	600-690V AC / 15 кВт
AC-21	63 A	220-240V AC
	63 A	380-440V AC
	63 A	600-690V AC

PX80, I_{th}=80A

Категория применения	Ток	Напряжение
AC-3	44 A	220-240V AC / 7,5 кВт
	44 A	380-440V AC / 13 кВт
	28 A	600-690V AC / 13кВт
AC-23	60 A	220-240V AC / 15 кВт
	60 A	380-440V AC / 25 кВт
	37 A	600-690V AC / 25 кВт
AC-21	80 A	220-240V AC
	80 A	380-440V AC
	80 A	600-690V AC

Модель	PX20	PX32	PX40	PX63	PX80
Одножильный провод	0,75-4 мм ²	1-6 мм ²	2,5-10 мм ²	4-16 мм ²	4-16 мм ²
Многожильный провод с наконечником	0,75-2,5 мм ²	1-4 мм ²	1,5-6 мм ²	1,5-10 мм ²	1,5-10 мм ²
Винт	M3	M4	M5	M5	M5
Номинальное напряжение изоляции, U _i				690 В	
Номинальное импульсное выдерживаемое напряжение, U _{imp}				6 кВ	

Рекомендованные ручки и панели

Тип ручки	Изображение	Рекомендуемые переключатели	Рекомендуемые панели
1		PX20	 □48 □65
2		PX20, PX32, PX40	 □65 □72
3		PX63, PX80	 □72
4		PX40, PX63, PX80	 □72
5		PX20, PX32	

Габаритные размеры, монтаж на переднюю панель

Тип	Габаритные размеры	Монтажные отверстия		Тип	PX20	PX32	PX40	PX63 PX80
		Модуль	Панель					
PX20				□A	48,0	64,0	72,0	72,0
				H	27,1	33,6	33,6	38,8
				X _{макс}	4,0	4,0	4,0	4,0
				1	28,8	31,5	31,2	43,2
				2	38,8	44,5	43,9	60,7
				3	48,8	57,5	56,6	78,2
				4	58,8	70,5	69,3	95,7
				5	68,8	83,5	82,0	113,2
				6	78,8	96,5	94,7	130,7
				7	88,8	109,5	107,4	148,2
				8	98,8	122,5	120,1	165,7
				9	108,8	135,5	132,8	183,2
10	118,8	148,5	145,5	200,7				
11	128,8	161,5	158,2	218,2				
12	138,8	174,5	170,9	235,7				
PX32				□A	48,0	64,0	72,0	72,0
				H	27,1	33,6	33,6	38,8
				X _{макс}	4,0	4,0	4,0	4,0
				1	28,8	31,5	31,2	43,2
				2	38,8	44,5	43,9	60,7
				3	48,8	57,5	56,6	78,2
				4	58,8	70,5	69,3	95,7
				5	68,8	83,5	82,0	113,2
				6	78,8	96,5	94,7	130,7
				7	88,8	109,5	107,4	148,2
				8	98,8	122,5	120,1	165,7
				9	108,8	135,5	132,8	183,2
10	118,8	148,5	145,5	200,7				
11	128,8	161,5	158,2	218,2				
12	138,8	174,5	170,9	235,7				
PX40				□A	48,0	64,0	72,0	72,0
				H	27,1	33,6	33,6	38,8
				X _{макс}	4,0	4,0	4,0	4,0
				1	28,8	31,5	31,2	43,2
				2	38,8	44,5	43,9	60,7
				3	48,8	57,5	56,6	78,2
				4	58,8	70,5	69,3	95,7
				5	68,8	83,5	82,0	113,2
				6	78,8	96,5	94,7	130,7
				7	88,8	109,5	107,4	148,2
				8	98,8	122,5	120,1	165,7
				9	108,8	135,5	132,8	183,2
10	118,8	148,5	145,5	200,7				
11	128,8	161,5	158,2	218,2				
12	138,8	174,5	170,9	235,7				
PX63, PX80				□A	48,0	64,0	72,0	72,0
				H	27,1	33,6	33,6	38,8
				X _{макс}	4,0	4,0	4,0	4,0
				1	28,8	31,5	31,2	43,2
				2	38,8	44,5	43,9	60,7
				3	48,8	57,5	56,6	78,2
				4	58,8	70,5	69,3	95,7
				5	68,8	83,5	82,0	113,2
				6	78,8	96,5	94,7	130,7
				7	88,8	109,5	107,4	148,2
				8	98,8	122,5	120,1	165,7
				9	108,8	135,5	132,8	183,2
10	118,8	148,5	145,5	200,7				
11	128,8	161,5	158,2	218,2				
12	138,8	174,5	170,9	235,7				

Габаритные размеры, монтаж на переднюю панель

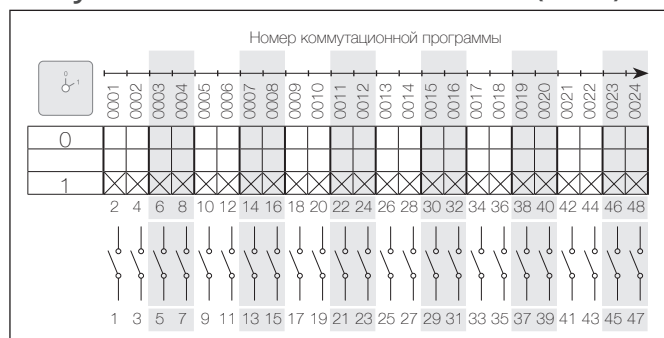
Тип	Габаритные размеры	Монтажные отверстия		Тип	PX20	PX32	PX40	PX63 PX80	
		Модуль	Панель						
PX20				□A	48,0	64,0	72,0	72,0	
				H	27,1	33,6	33,6	38,8	
				X _{макс}	4,0	4,0	4,0	4,0	
				1	28,8	31,5	31,2	43,2	
				2	38,8	44,5	43,9	60,7	
				3	48,8	57,5	56,6	78,2	
				4	58,8	70,5	69,3	95,7	
				5	68,8	83,5	82,0	113,2	
				6	78,8	96,5	94,7	130,7	
				L	7	88,8	109,5	107,4	148,2
				8	98,8	122,5	120,1	165,7	
				9	108,8	135,5	132,8	183,2	
10	118,8	148,5	145,5	200,7					
11	128,8	161,5	158,2	218,2					
12	138,8	174,5	170,9	235,7					
PX32				□A	48,0	64,0	72,0	72,0	
				H	27,1	33,6	33,6	38,8	
				X _{макс}	4,0	4,0	4,0	4,0	
				1	28,8	31,5	31,2	43,2	
				2	38,8	44,5	43,9	60,7	
				3	48,8	57,5	56,6	78,2	
				4	58,8	70,5	69,3	95,7	
				5	68,8	83,5	82,0	113,2	
				6	78,8	96,5	94,7	130,7	
				L	7	88,8	109,5	107,4	148,2
				8	98,8	122,5	120,1	165,7	
				9	108,8	135,5	132,8	183,2	
10	118,8	148,5	145,5	200,7					
11	128,8	161,5	158,2	218,2					
12	138,8	174,5	170,9	235,7					
PX40				□A	48,0	64,0	72,0	72,0	
				H	27,1	33,6	33,6	38,8	
				X _{макс}	4,0	4,0	4,0	4,0	
				1	28,8	31,5	31,2	43,2	
				2	38,8	44,5	43,9	60,7	
				3	48,8	57,5	56,6	78,2	
				4	58,8	70,5	69,3	95,7	
				5	68,8	83,5	82,0	113,2	
				6	78,8	96,5	94,7	130,7	
				L	7	88,8	109,5	107,4	148,2
				8	98,8	122,5	120,1	165,7	
				9	108,8	135,5	132,8	183,2	
10	118,8	148,5	145,5	200,7					
11	128,8	161,5	158,2	218,2					
12	138,8	174,5	170,9	235,7					
PX63, PX80				□A	48,0	64,0	72,0	72,0	
				H	27,1	33,6	33,6	38,8	
				X _{макс}	4,0	4,0	4,0	4,0	
				1	28,8	31,5	31,2	43,2	
				2	38,8	44,5	43,9	60,7	
				3	48,8	57,5	56,6	78,2	
				4	58,8	70,5	69,3	95,7	
				5	68,8	83,5	82,0	113,2	
				6	78,8	96,5	94,7	130,7	
				L	7	88,8	109,5	107,4	148,2
				8	98,8	122,5	120,1	165,7	
				9	108,8	135,5	132,8	183,2	
10	118,8	148,5	145,5	200,7					
11	128,8	161,5	158,2	218,2					
12	138,8	174,5	170,9	235,7					

Габаритные размеры, быстрый монтаж

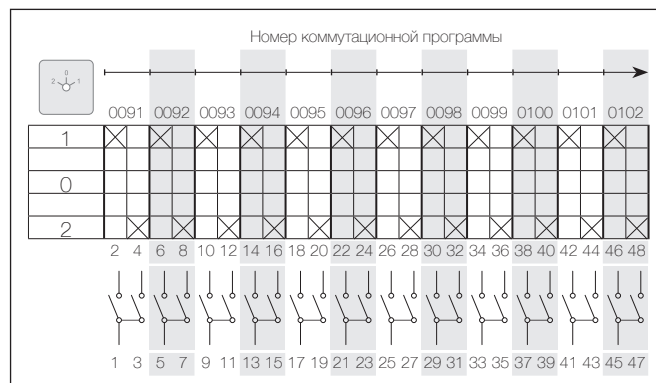
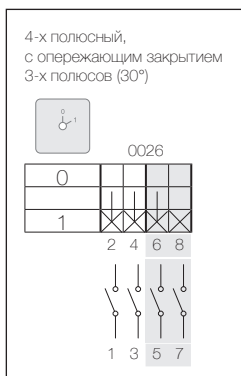
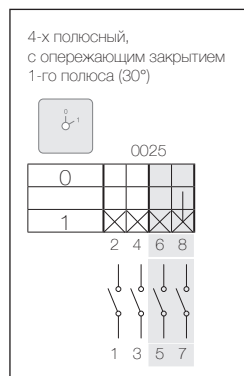
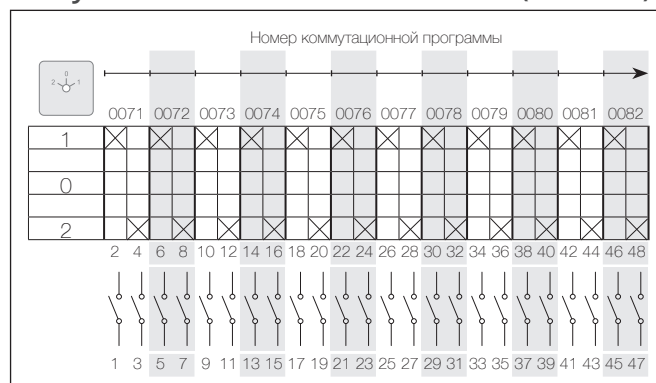
Тип	Габаритные размеры	Монтажные отверстия	Тип	PX20	PX32	
PX20, PX32			H	27,1	31,4	
			X _{макс}	4,0	4,0	
			1	46,4	49,0	
			2	56,4	59,0	
			3	66,4	69,0	
			4	76,4	79,0	
			5	86,4	89,0	
			6	96,4	99,0	
			L	7	106,4	109,0
			8	116,4	119,0	
			9	126,4	129,0	
			10	136,4	139,0	
11	146,4	149,0				
12	156,4	159,0				

Типовые коммутационные программы

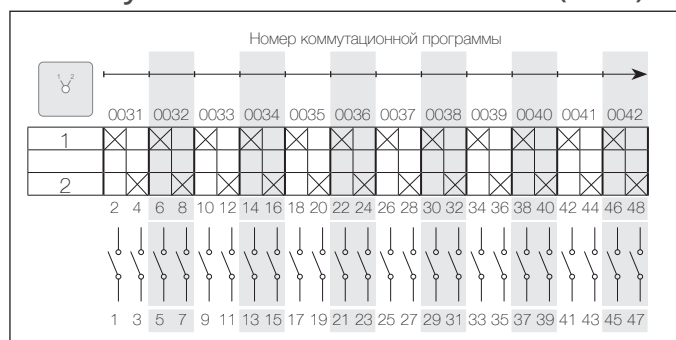
Переключатели с нулевым положением (0-1)



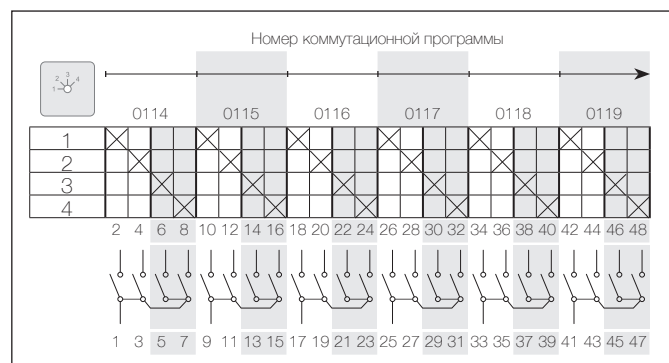
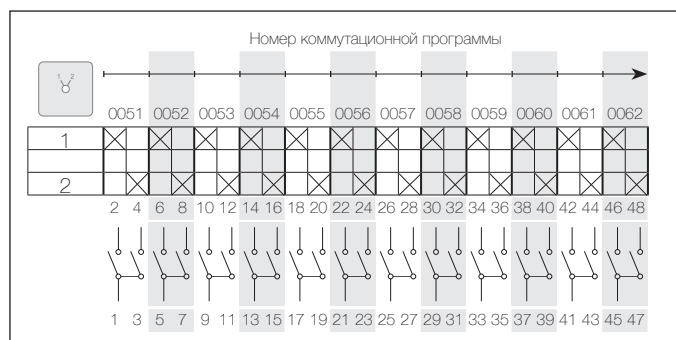
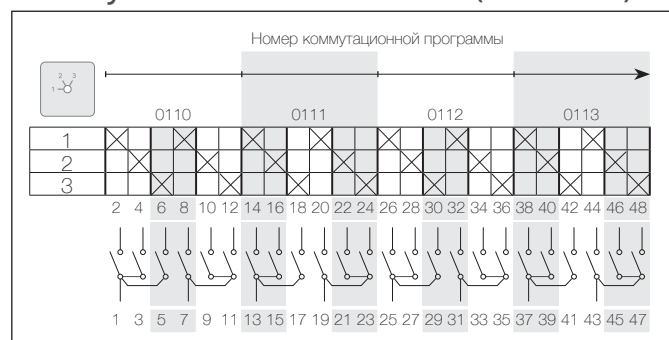
Переключатели с нулевым положением (1-0-2)



Переключатели без нулевого положения (1-2)



Многопозиционные переключатели без нулевого положения (1-2-3-...)



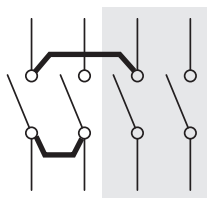
КОД ДЛЯ ХАКАЗА

PX XX-XXXX X-X-X X-X XXX

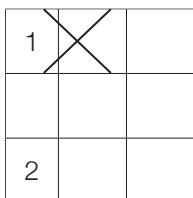
	Информация на панели
	Размер панели: «1» - 48 мм, «2» - 65 мм, «3» - 72 мм
	Цвет ручки «1» - черный, «2» - красный
	Тип ручки
	Исполнение «1» - монтаж на переднюю панель «2» - монтаж на DIN-рейку «3» - быстрый монтаж
	Угол поворота «1» - 30°, «2» - 45°, «3» - 60°, «4» - 90°
	Коммутационная программа
	Номинальный ток

Для заказа переключателя с нестандартной коммутационной программой, воспользуйтесь формой на следующей странице

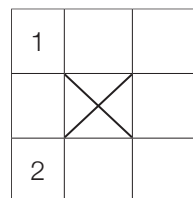
ОБРАЗЕЦ ЗАПОЛНЕНИЯ



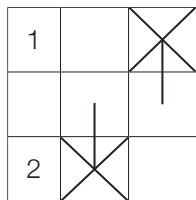
Внешние
перемычки



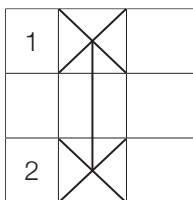
Замкнутый
контакт



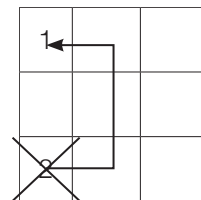
Мгновенный
контакт



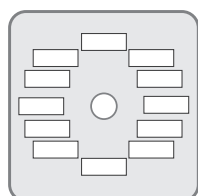
Раннее включение/
позднее выключение



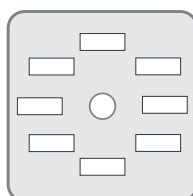
Контакт между
позициями



Автоматический
возврат



Панель 30°/60°



Панель 45°/90°

I_e	U_e	Тип рукоятки	Цвет рукоятки	Угол поворота	Способ монтажа

Коммутационная программа

